

上海市天马郊野单元控制性详细规划

(全域土地综合整治专项规划) 公示草案 (补充公示)

《上海市天马郊野单元控制性详细规划(全域土地综合整治专项规划)》由上海市松江区人民政府、上海市青浦区人民政府和上海市规划和自然资源局组织编制,已于2025年11月21日至2025年12月20日进行了规划草案公示,于2026年1月17日至1月29日开展补充公示。现根据期间收集的意见建议优化规划方案,开展第二次补充公示,征求公众意见及建议。

一、公示时间:2026年2月13日至2026年2月22日(公示时间10天)

二、公示网址:

<https://www.songjiang.gov.cn>;

<https://www.shqp.gov.cn/prog>;

<https://ghzyj.sh.gov.cn/>。

三、现场公示地点:

上海市松江区佘山镇人民政府(佘新路358号);上海市青浦区夏阳街道办事处(外青松公路6300号);上海市朱家角镇人民政府(沙家埭路18号)。

四、书面意见反馈:为便于意见的收集统计,本次公示采用书面邮件或传真进行书面反馈,信件截止日期以邮戳为准。

邮寄反馈:请将书面意见邮寄至上海市静安区铜仁路331号13楼(邮编:200040),并在信封上注明收件人“上海市天马郊野单元控制性详细规划意见收集”。意见反馈邮箱地址:451355663@qq.com。

传真反馈:021-62477739

联系人:武老师,021-62473288

1、主要调整内容

(1) 结合生态复合空间营造及可实施性优化河道蓝线方案

调整部分河道布局走向,尽量依托现状,结合规划用地方案,兼顾提升地块内除涝能力,调整规划水系方案。青浦区调整八干涑、菱花港、太来新开河、太来施家浜、太来朝阳河、朱川涇、徐家墩江、黄泥涑、黄泥涑支河、潘黄涇等水域规划蓝线,取消黄油车支河、西郊庄园湖的规划蓝线。松江区调整蔡家浜、郁家浜环河、官塘支河、庄家角西支江、新村江、江秋潭等水域的规划蓝线。

(2) 因河道蓝线调整产生的联动调整

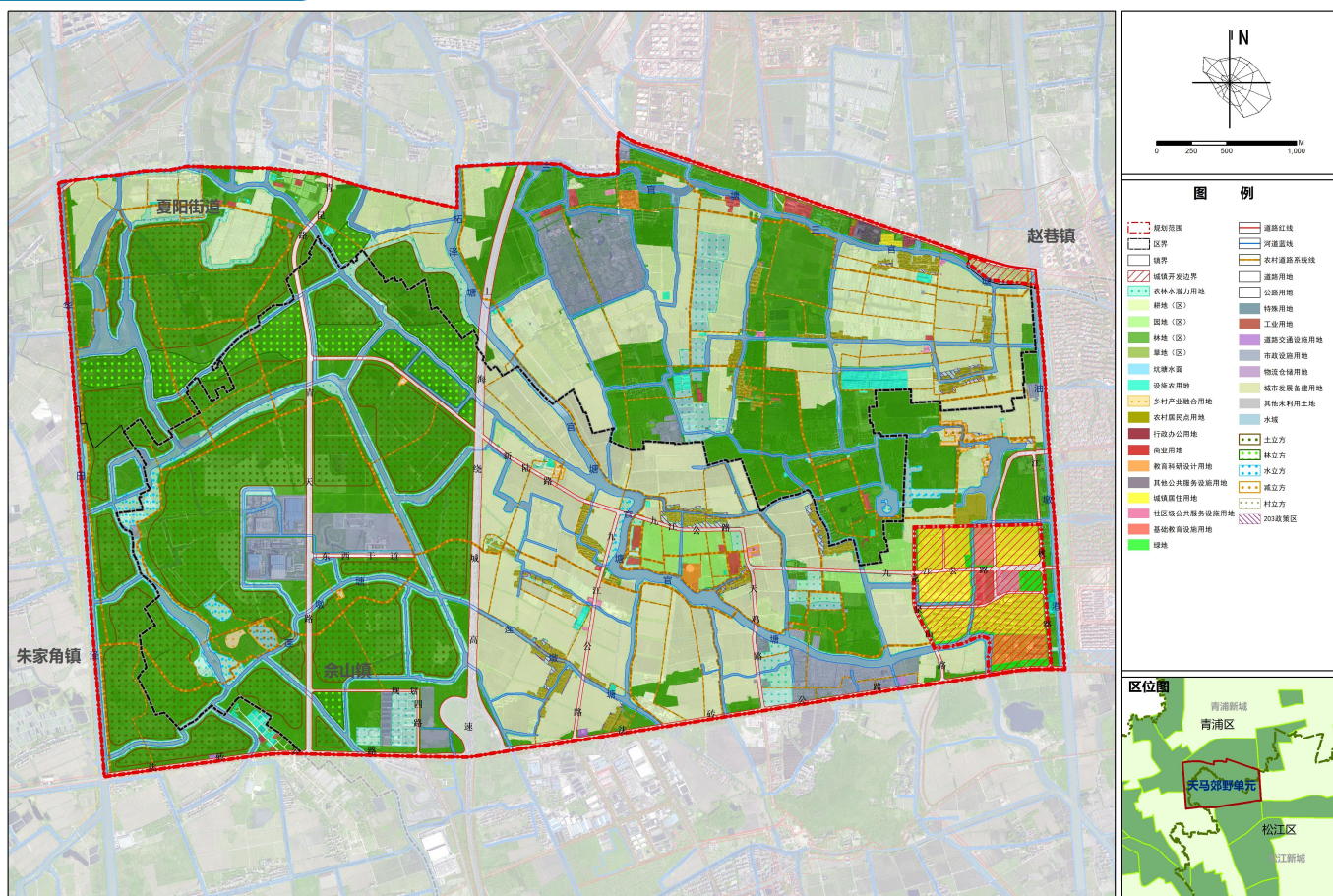
由于郊野方主要基于河道蓝线进行划分,故河道蓝线调整后,郊野方的划分和编号同步调整,相关建设用地、设施农用地的地块编号随之变更;陆域控制线随蓝线变化同步调整,建设用地边界结合水系调整进行局部微调。

(3) 调整圩区和水利设施布局

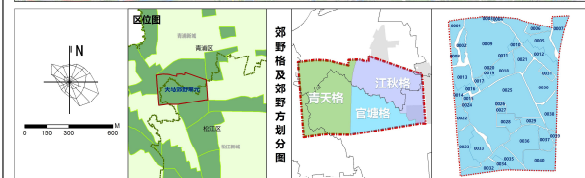
由于绕城高速以西规划地形地貌发生改变,重新评估区域除涝格局。调整圩区布局后,新增西安桥河-菱花港连接处、张涇塘-朱川涇连接处、柘泽塘-黄泥涑支河连接处、南湾河与柘泽塘连接处、枫涇横涇河与三官塘连接处、新阳河与油墩港连接处等6处水利设施用地。结合现状水利设施用地,涉及8处新保留或修正原详细规划地块,包括青天格:01-01地块,25-03地块,28-04地块,37-01地块;官塘格:04-02地块,12-01地块,13-06地块,17-04地块。

上海市天马郊野单元控制性详细规划 (全域土地综合整治专项规划) 公示草案 (补充公示)

2、上轮补充公示图则



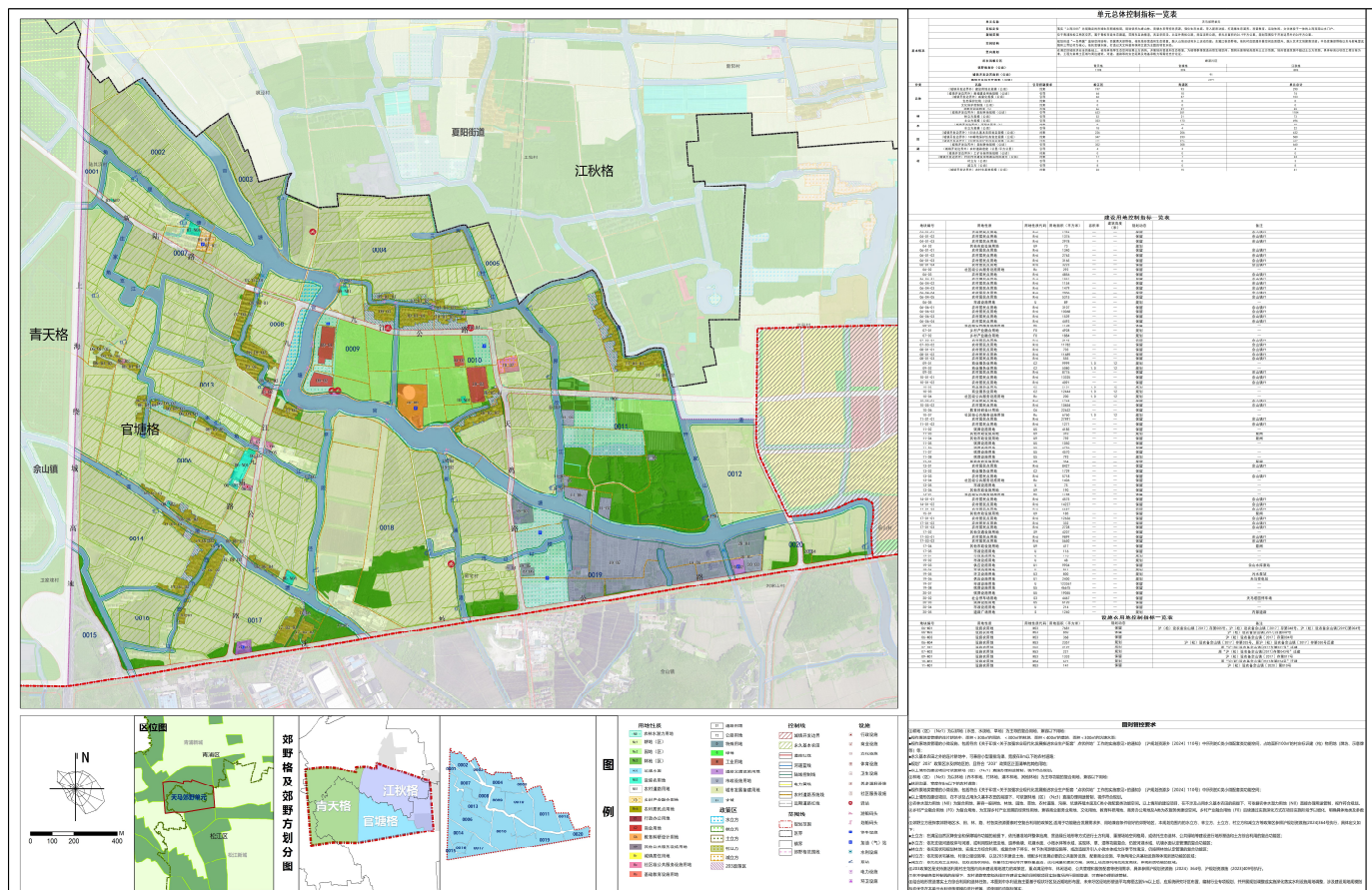
单元用地规划图

[illegible]

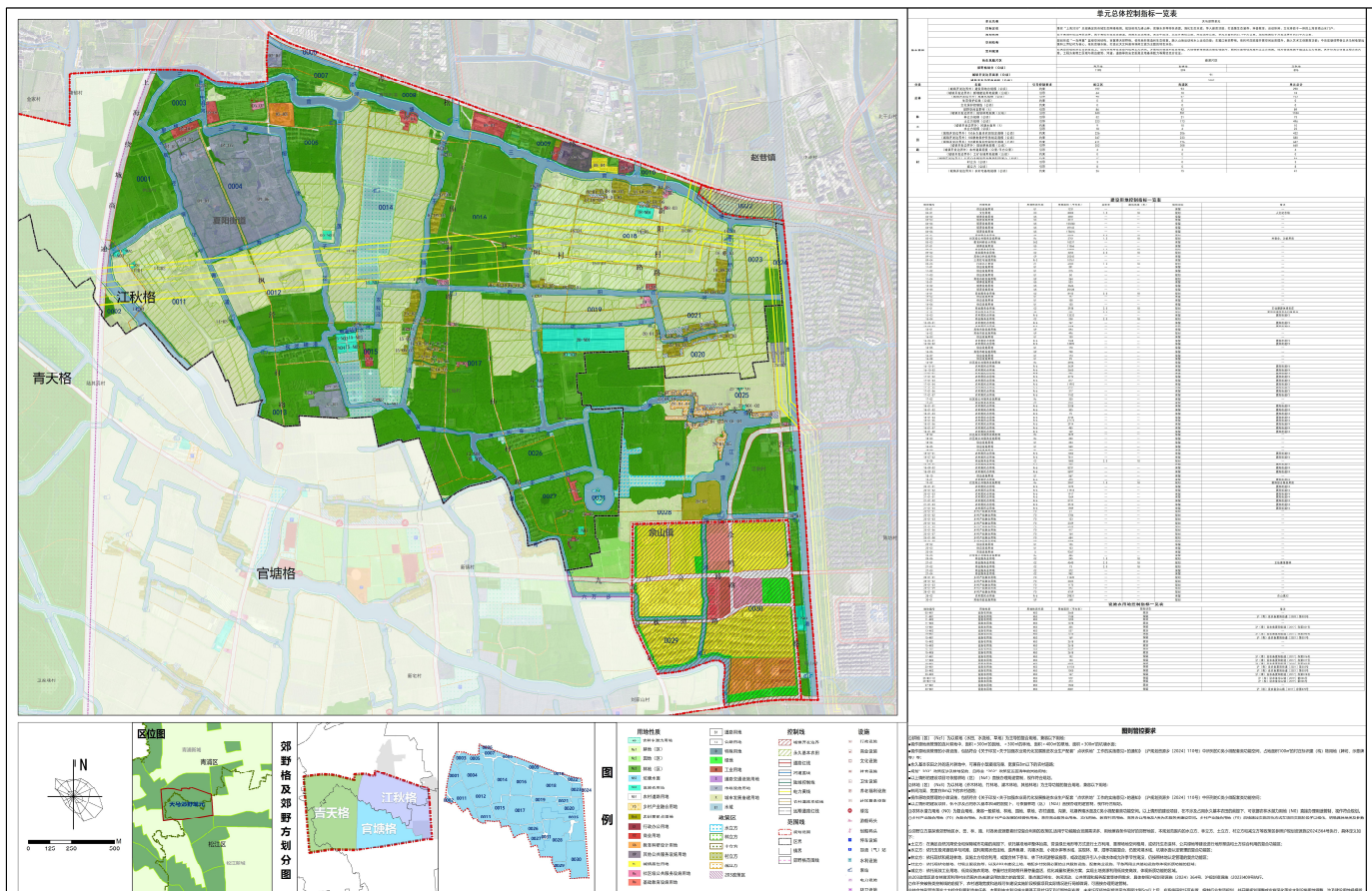
青天郊野格规划图则

上海市天马郊野单元控制性详细规划

(全域土地综合整治专项规划) 公示草案 (补充公示)



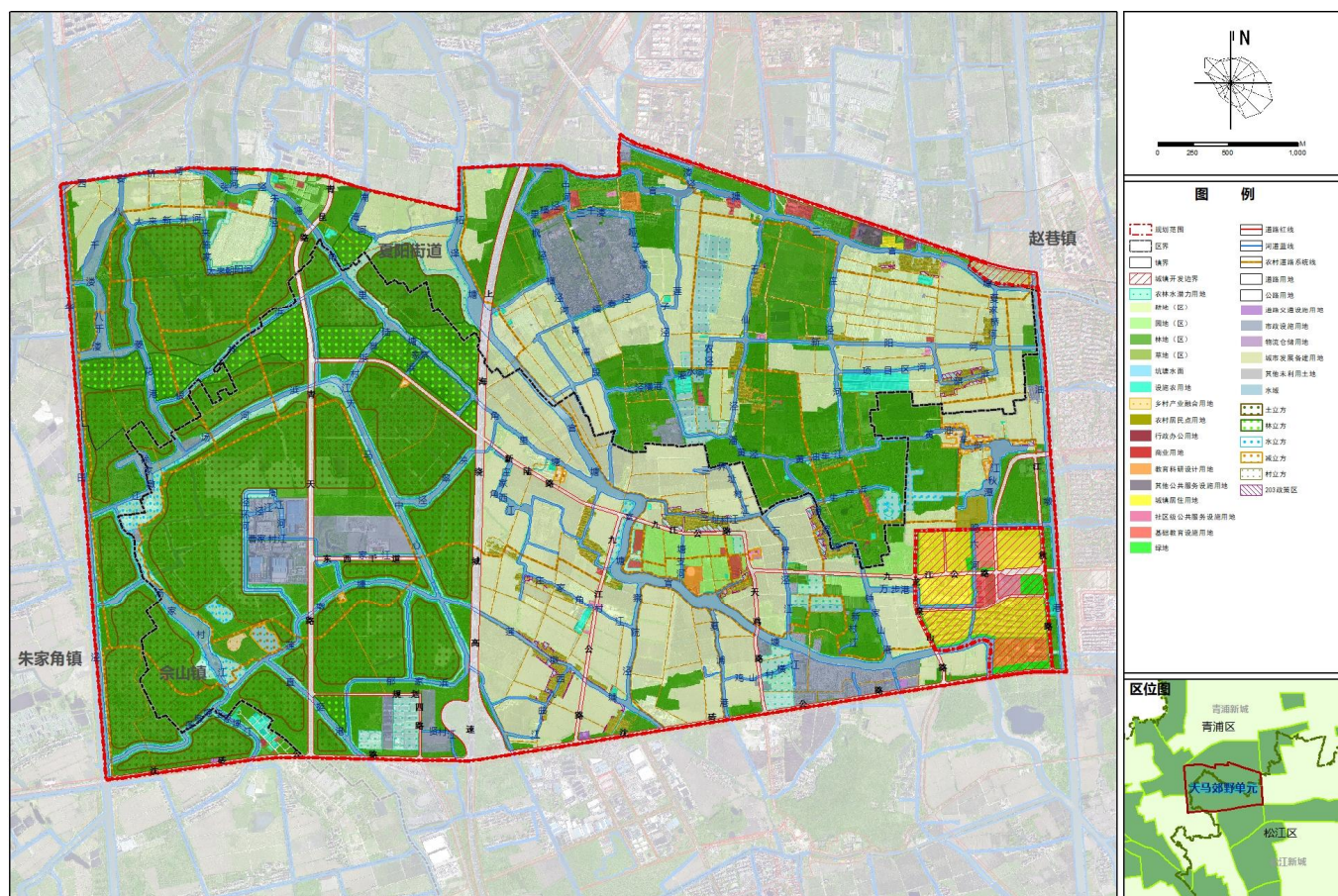
官塘郊野规划图则



江秋郊野规划图则

上海市天马郊野单元控制性详细规划 (全域土地综合整治专项规划) 公示草案 (补充公示)

3、本轮补充公示图则



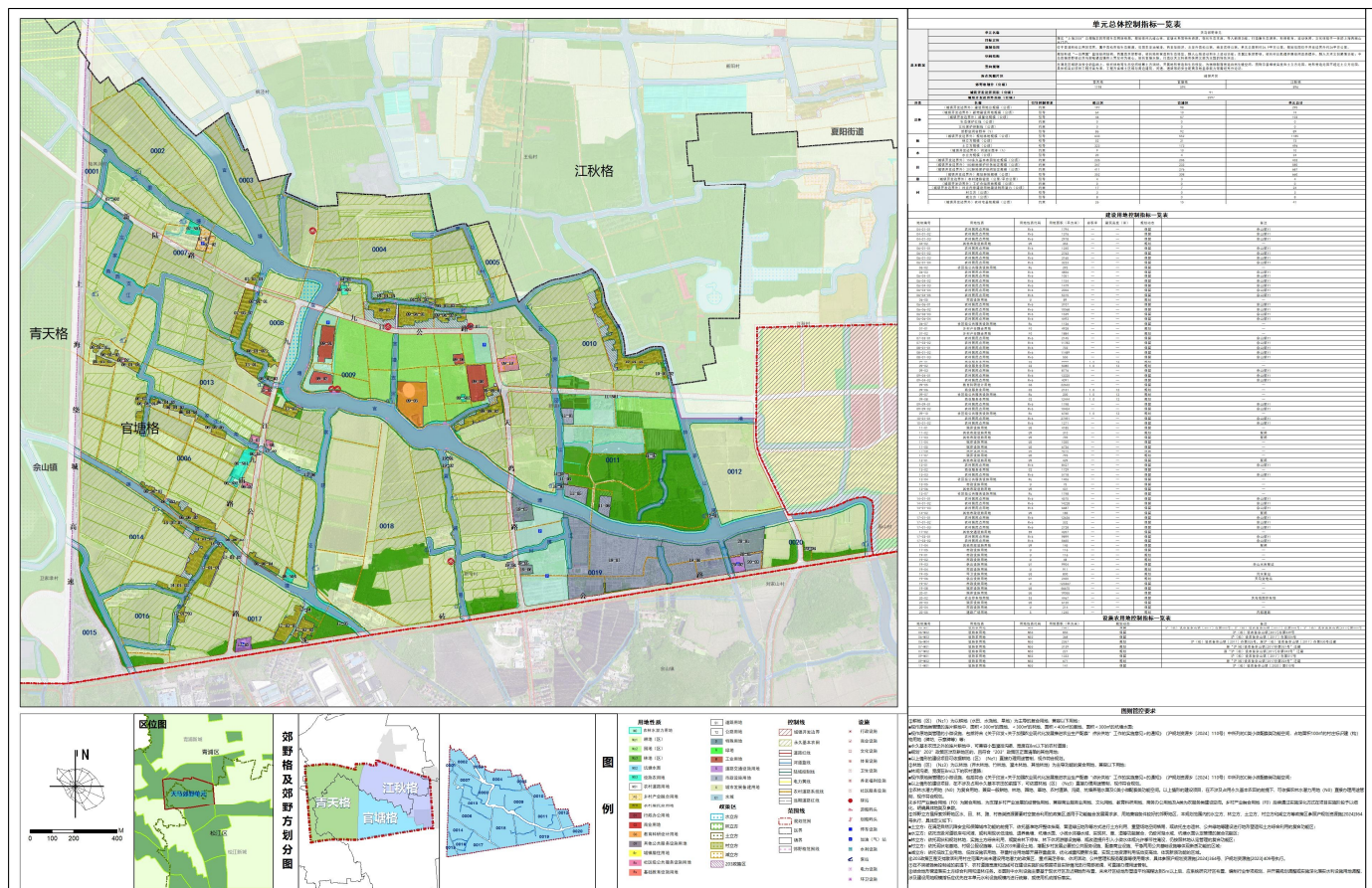
单元用地规划图



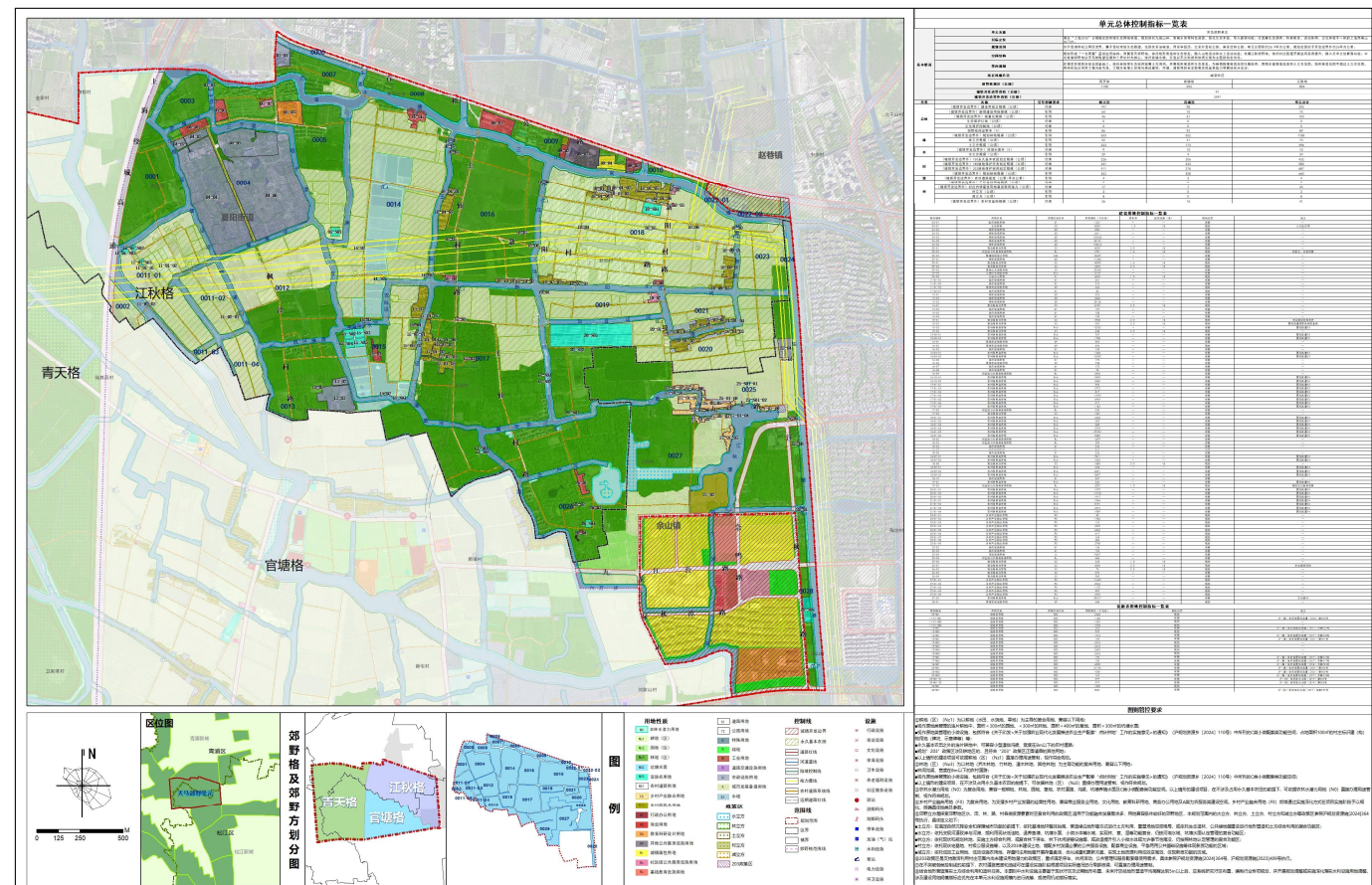
青天郊野格规划图则

上海市天马郊野单元控制性详细规划

(全域土地综合整治专项规划) 公示草案 (补充公示)



官塘郊野规划图则



江秋郊野规划图则